

Çevik ve uluslararası bir şirket olun!

ZHEJIANG RIFATEXILE MACHINERY CO.,LTD

Adres: RIFA Digital Technological Zone,Xinchang Hi-tech Industrial Park,Zhejiang,Çin(312500)

SHANDONG RIFA TEXTILE MACHINERY CO.,LTD

Adres: North Head of Zhonghua Road,Economics & Technological Development Zone, Liaocheng, Shandong,Çin (252000)

(Tel):400-999-8008/86-635-2 999515

(Faks):86-635-8516735

E-posta: sale.sd@rifagroup.com

Http://www.rifatm.com



Bu broşür yalnızca referans amaçlı olup, herhangi bir kontrol ve kabul için temel teşkil etmemektedir. Gelişen teknolojiye ayak uydurmak amacıyla, önceden bildirimde bulunmaksızın teknik özellikleri değiştirme hakkını saklı tutuyoruz.



DOKUMA TEZGAHI Sistemi

RFRL90 YÜKSEK HIZLI RAPIER DOKUMA TEZGAHI

RIFA



Hakkımızda

Zhejiang RIFA Textile Machinery Co., Ltd., Ağustos 2002'de 69.487 milyon Yuan kayıtlı sermaye ile kurulmuştur. Şirket Çin Tekstil Sanayisinin temel yüksek teknoloji teşebbüslerinden birisi olup, Çin Makine Sanayisinin temel işletmelerinden bir tanesi, hem Çin Ulusal 863 Planlama, CIMS Mühendislik ve Ulusal CAD Uygulama Mühendisliği açısından örnek teşkil eden bir şirket, Çin Ulusal Torch Programı kapsamındaki önemli bir yüksek teknoloji şirketi ve Çin Tekstil Makineleri Derneği Başkan Yardımcısı pozisyonundadır. RIFA'nın halihazırda Rifa Textile Machinery Co., Ltd., Anhui Rifa Textile Machinery Co., Ltd. ve Zhejiang Rifa Textile Machinery Tech Co., Ltd. unvanlı üç adet iştiraki bulunmaktadır.

“Çevik ve uluslararası bir şirket olma” vizyonu ve “makine-elektronik sanayi alanında müşteriye tek ekipman, atölye bölümü, atölye, kombine ürün grubu ile tedarik sağlama ve müşterilerimizin dijital fabrika hayallerini gerçekleştirmelerine yardımcı olma” misyonuyla Zhejiang Rifa Textile Machinery Co., Ltd., kendini mekanik ve elektrik endüstrisindeki “dijital teknoloji” alanına adanmıştır ve yurtiçinde ve yurtdışında mükemmel bir üne sahip, tanınmış bir tekstil ekipmanı üreticisi haline gelmiştir. Yirmi yılı aşkın süredir Şirket, harman hallaç makinesi, rotorlu iplik eğirme makinesi, hava jetli vorteks eğirme makinesi, two-for-one (katlama-büküm) büküm makinesi, dahil olmak üzere eğirme, büküm, Lastik Tekstili büküm makinesi, hassas sarma makinesi (hassas geri sarma makinesi), otomatik çözgü çekme makinesi, hava jetli dokuma tezgahı, rapierli dokuma tezgahı, rapierli havlu dokuma tezgahı, su jetli dokuma tezgahı, yuvarlak örgü makinesi, susuz dekorasyon makinesi ve non-woven ekipman vb. yüzlerce makine dahil olmak üzere dört ana grupta (eğirme, büküm, dokuma ve örme) makina serisi geliştirmiştir. Ürünler Çin çevresindeki tüm bölgelere sevk edilmiş ve her bir sektörde lider pazar payına sahip 30'dan fazla yabancı ülke ve bölgeye satılmıştır.

RIFA kendisini tamamen yeni bir dijital teknoloji teorisi yaratmaya, insan akışı, malzeme akışı ve bilgi akışı için etkileşimli bir platform kurarak bilim ve teknoloji, çevre ve endüstriyel üretimi uyum içerisinde bir araya getirmeye ve bilişim, çeviklik ve uluslararasılaşma ile üretim için bir temel oluşturmaya adanmıştır.

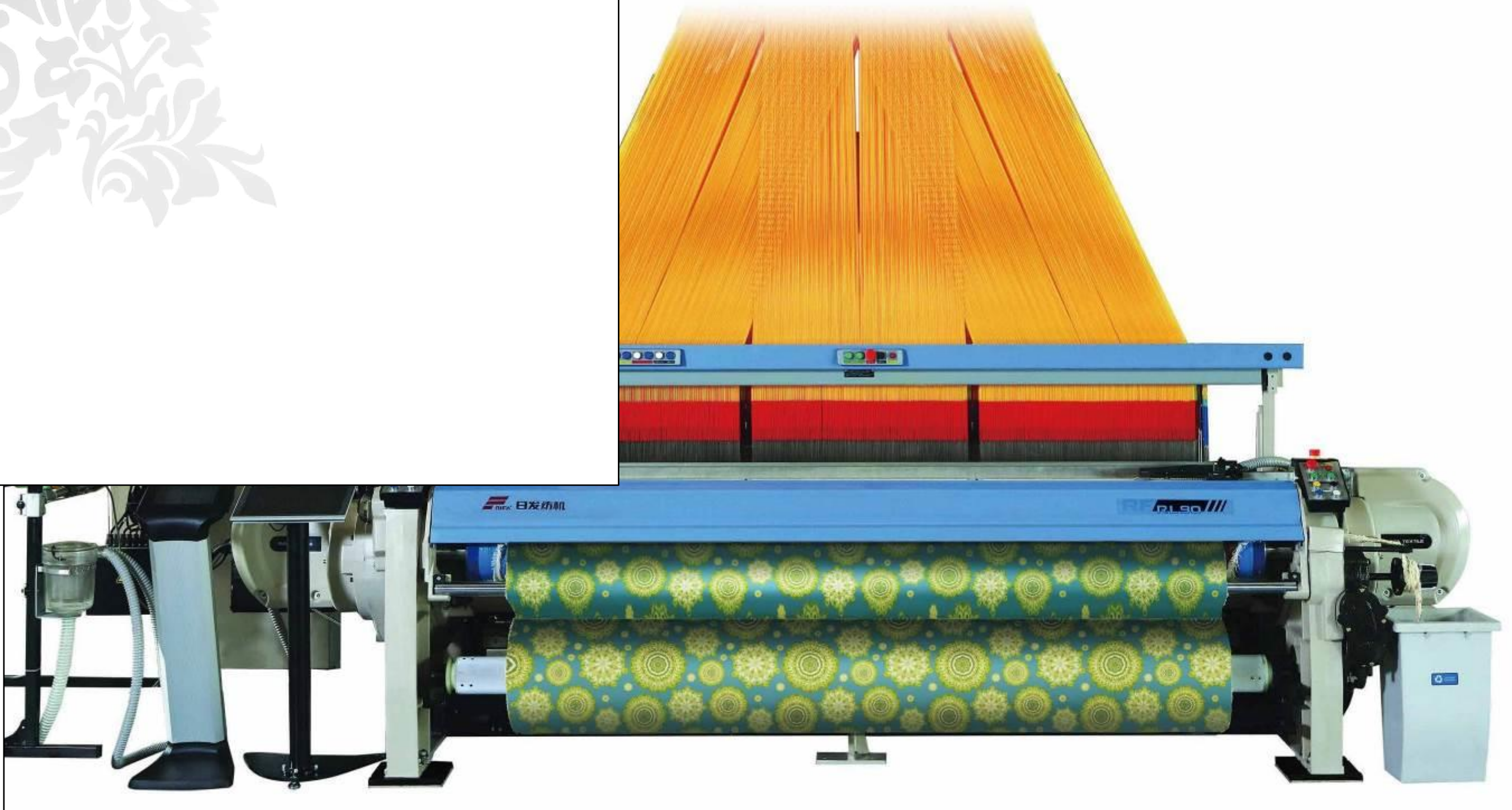
Shandong Rifa Textile Machinery Co., Ltd, Zhejiang Rifa Textile Machinery Co., Ltd.'nin yüzde yüz iştiraki olup, kendisini her türlü birinci sınıf mekiksiz dokuma tezgahları, hava jetli dokuma tezgahları, rapier dokuma tezgahları,rapier ve hava jetli havlu kumaş dokuma tezgahları, su jetli dokuma tezgahları ile iğneli ve dokusuz non-woven ekipman, otomatik çözgü çekme makinesi üzerinde araştırma ve üretim faaliyetlerini geliştirmeye adanmıştır. 30 yıldan fazla deneyime sahip olan şirket, mekiksiz dokuma makineleri alanında ana araştırma ve üretim üssü haline gelmiştir.



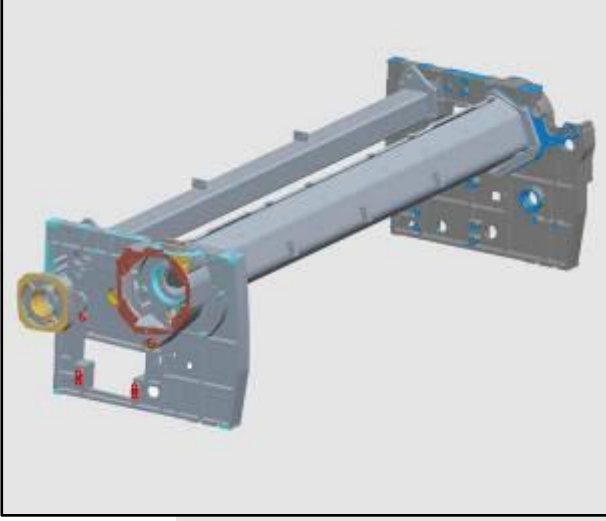
RFRL90

YÜKSEK HIZLI RAPIERLİ DOKUMA TEZGAHI

RIFA 日发 和



Yeni RFRL90 yüksek hızlı rapierli dokuma tezgahı, pazara en yüksek kalite ve çok yönlülüğü, makine verimliliği ve kullanılabilirliği ile birleştiren bir dokuma makinesi sunmak amacıyla, RFTL80 yüksek hızlı rapierli havlu dokuma makinesi baz alınarak tasarlanmış ve geliştirilmiştir.



Sağlam Makine Şasisi

RFRL90 yüksek hızlı rapierli dokuma tezgahı, yüksek hızda düşük titreşimi destekleyen ve yüksek hız ve verimlilik sağlayan ağır hizmet tipi şasilerden istifade etmektedir. Ana yan şasilere yerleştirilen sürücü, ağır desenleri minimum maliyet ve bakımla tutarlı bir şekilde işlemek için hareketli kütleleri kapsamlı bir şekilde kontrol etmek üzere tasarlanmıştır. Tüketim ve performans arasındaki en iyi denge ile minimum gürültü ve titreşim, RFRL80'den miras alınan temel unsurlardır.



Yeni Atkı Atma Sistemi

RFRL90 yüksek hızlı rapierli dokuma tezgahının atkı atma sistemi, kanca tekerleğini doğrudan tahrik etmek için benzersiz bir alan uzatma kamı kullanmakta olup, kısa iletim zinciri, kompakt yapı ve kolay bakım avantajlarını sağlamaktadır. Atkı atma yöntemi, farklı kumaş türlerine göre çeşitli farklı iplikler için dokuma ihtiyaçlarını karşılayabilen tek sıralı askılı kılavuz kancası veya serbest salınım kancası türü olmak üzere iki yapıyla donatılabilir.



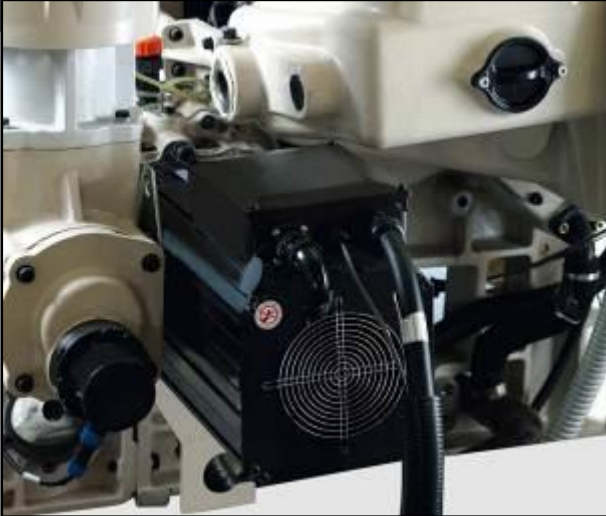
Yağlama sistemi

RFRL90 yüksek hızlı kancalı dokuma tezgahında merkezi yağlama kullanılmaktadır. Bu sistemde yağ çift filtreden geçerek tamamen filtrelenebilmektedir. Yağlamada kullanılacak yağın içerisindeki yabancı maddeler üzerinde iyi bir filtreleme etkisine sahiptir ve dokuma işlemi sırasında düzgün yağlama sağlar. Bu sistem elektrikli kumanda sistemi ile bağlantılı olup güvenilirlik, basınç koruması ile sağlanır.



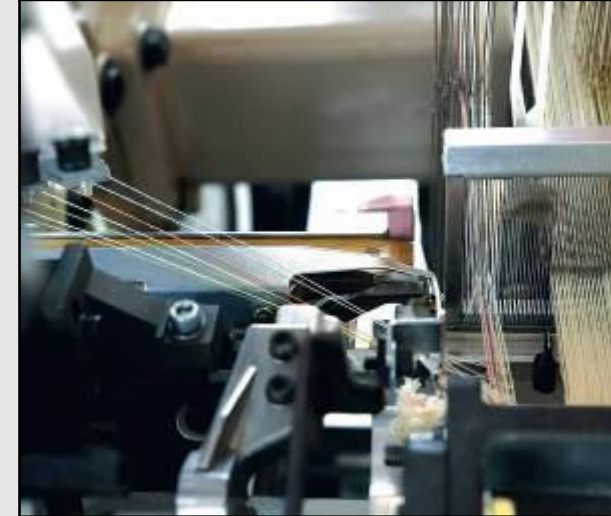
Yeni Atkı Seçici

Tamamen yeniden tasarlanmış her bir atkı seçme parmağı bağımsız bir motor ile kontrol edilir ve 4, 8 veya 12 renk konfigürasyonları mevcuttur. Her atkı seçim parmağı bir mikroişlemci vasıtasıyla tahrik ve kumanda edilir. Atkı seçim parmağının hareketi ve genişliği, bitişik atkılarla etkileşimi etkili bir şekilde ortadan kaldıracak biçimde çalışır.



Doğrudan tahrikli motor

RFRL90 yüksek hızlı kancalı dokuma tezgahının ana tahrik sisteminin temelinde verimli bir senkron sabit mıknatısa sahip servomotor yer almaktadır. Tezgahın hızı dokunmatik ekran üzerinden kolaylıkla ayarlanabilmekte olup, kumaş yapısına göre hız otomatik olarak belirlenebilmektedir. Basit, güvenilir, bakım gerektirmeyen, soğutma sistemi gerektirmeyen doğrudan tahrikli motor, her zaman en yüksek performansı ve düşük maliyetli çalışmayı sağlamaktadır.



Çoktan Atkı Kesici Seçimi

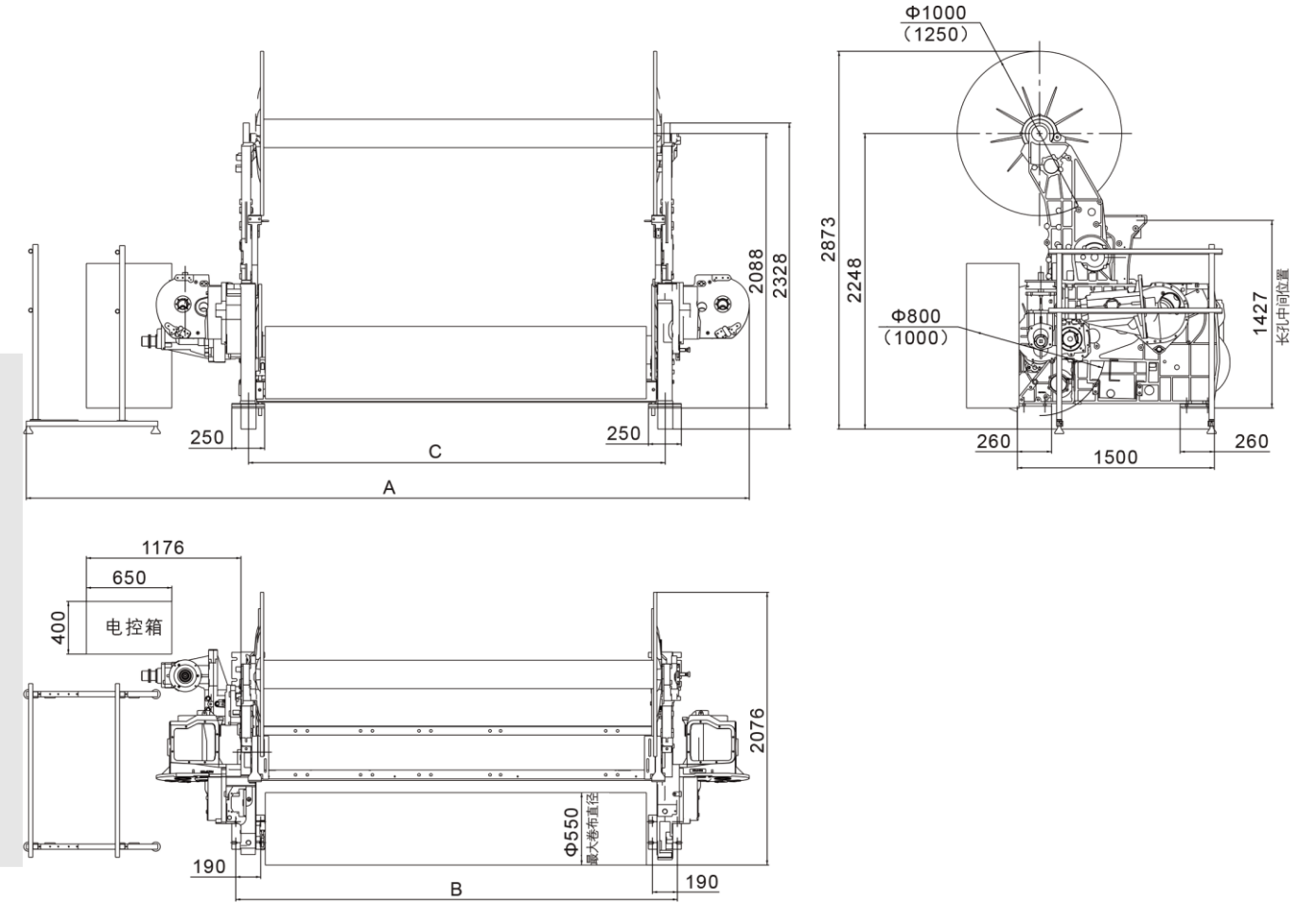
RFRL90, tüm dokuma ihtiyaçlarını karşılamak için birden fazla atkı kesici seçeneği sunmaktadır. Dokuma makinesinde standart olarak mekanik atkı kesici veya rotocut bulunmakta olup, atkı kesimi, küçültülmüş boyutları nedeniyle hassas ve optimize edilmiştir. Diğer seçenek ise elektronik atkı kesici olup, en rafine ve zarif havlu kumaşın üretilmesini sağlayarak farklı atkı türlerinin karışımı şeklinde dokuma yapmaya olanak tanır.

**Yeni Arka Köprü**

Yeni zemin arka köprüsü, hafif silindirlere ve gerilimi kontrol eden bir yük hücreğine sahiptir. Böylece daha az atalet üreterek silindirlerin iplik üzerinde daha iyi dengelenmesine olanak tanır. Çeşitli ipliklerin dokuma ihtiyaçlarını karşılamak için elektrikli kumandayla çalışmak üzere mekanik ayarlanabilir kol mekanizmasını içermektedir.

**Elektronik kontrollü Sarma**

Makine gelişmiş elektronik kumaş sarma özelliğiyle donatılmış olup, atkı yoğunluğu yüksek hassasiyetli dokunmatik ekran aracılığıyla rahatlıkla ayarlanabilmekte ve atkı yoğunluğu kumaş yapısına göre otomatik olarak değiştirilebilmektedir.

**BOYUTLAR**

R/S	A	B	C
190	4500	2660	2470
210	4700	2860	2670
230	4900	3060	2870
260	5200	3360	3170
280	5400	3560	3370
300	5600	3760	3570
320	5800	3960	3770
340	6000	4160	3970
360	6200	4360	4170
380	6400	4560	4370
420	6800	4960	4770

Bu resim RFRL90 modelinin yukarı-aşağı çift levendli sistemi için geçerli olup, boyutlar yalnızca referans amaçlıdır. Bu resimle karşılaştırıldığında RFRL90 modelinde üst levent sistemi ve ilgili duvar kaplaması destekleri yoktur. Geri kalan boyutlar bu resim ile aynıdır. Müşterinin fabrikasının fiili durumuna göre ayarlanabilir. Diğer spesifikasyonların detaylı ölçüleri için lütfen firmamızla iletişime geçiniz.

Özellik		Açıklama	Seçenekler
Genişlik	Gücü Genişliği	190cm, 210cm, 230cm, 260cm, 280cm, 300cm, 320cm, 340cm, 360cm, 380cm, 420cm	
	Çalışma Genişliği	Gücü genişliği eksi 0~60cm (190~260cm) Gücü genişliği eksi 0~80cm (280cm ve üzeri)	
Ağızlık		Elektronik Jakarlı	
		Sabit elektronik armür çerçeveye kadar)	
Aktarma Sistemi		Kılavuzlu kancalar ve monoray tipi kancalar Serbest hareketli atkı atma	
Çözümlü Levendi		Levent çapı 800 mm	1000 mm veya 1100 mm
Atkı Atma		Elektronik Seçici: 4, 8 veya 12 renk	
Atkı Kesici		Mekanik doldurmalı kesici	
		Elektronik doldurmalı kesici	
Yoğunluk Seçimi		Standart: 5-400 seçim/cm	
		Armür ve jakar deseninde programlanabilen otomatik atkı yoğunluğu değişimi	
Kenar Şekillendirme		Motorlu yardımcı kenar şekillendirme ve leno cihazı	
		Mekanik yardımcı kenar şekillendirme ve leno cihazı	
		Mekanik sıkıştırma	
Çözgü Durdurma Hareketi		Ayrı elektronik WSM - 6 sıralı	8 sıralı
Çözgü Salma		Elektronik kontrollü salma	
Kumaş Sarma ve Kumaş Silindiri		Elektronik kontrollü sarma	
		Kumaş silindiri çapı: Ø550 mm'ye kadar	
		Dahili alma	Harici harmanlama hareketi
Bağlantı		Ethernet ara yüzü	
Diğer seçenekler		Gücü LED Lambası	